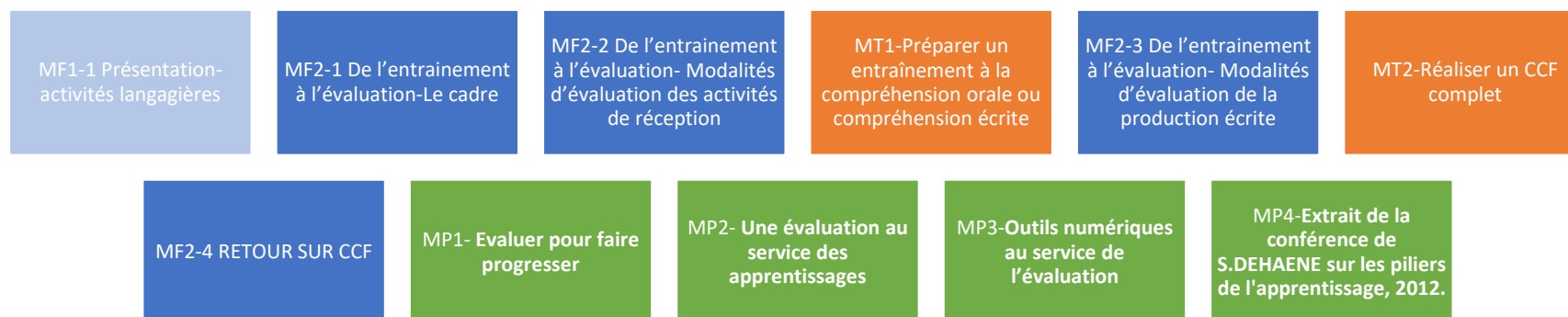


Libellé	Enseigner les langues vivantes en lycée professionnel	
Objectif(s)	Articuler les activités langagières et la médiation pour développer l'autonomie de tous les élèves (ASH, EABEP ALLOPHONES). Accompagner les élèves dans leur réussite aux examens (CAP et Bac Pro). Assurer un bagage linguistique permettant d'assurer une poursuite d'études et de garantir une autonomie langagière dans le monde professionnel.	
Public cible	Personnels de lycées professionnels enseignants, AESH, AED intervenant dans le cadre du dispositif « Devoirs faits », assistants pédagogiques.	
<i>Si CTA, préciser établissement/école/service + ville</i>		
Type de candidature (individuelle / collective / public désigné)	Nbre places maximum	Durée (en h)
Candidature individuelle	30	26 heures

Légende schématisation :



MF 1_1 : Présentation-activités langagières
Objectif : Entrer dans le parcours
Contenu : questionnaire envoyé aux stagiaires
Durée : 1 heure
Modalité : Distanciel asynchrone
Date : Décembre 2024
Lieu :-

MF 2_1 : De l'entraînement à l'évaluation
Objectif : s'approprier le cadre
Contenu : Rappel des textes institutionnels, modalités d'examens
Durée : 2 heures
Modalité : distanciel synchrone
Date : 22 janvier
Lieu : lien visio-agent

MF 2_2 : De l'entraînement à l'évaluation
Objectif : S'approprier les modalités d'évaluation des activités de réception
Contenu : Entraîner ses élèves à la compréhension orale et écrite
Durée : 6 heures
Modalité : présentiel
Date : 4 février 2025
Lieu : LYON- SEPR

MT 1:
Objectif : Préparer un entraînement à la compréhension orale ou compréhension écrite
Contenu : S'appuyer sur les apports et les stratégies développés dans le MF2-1 et MF2-2
Durée : 3 heures
Modalité : distanciel asynchrone
Date : du 5 février au 18 mars 2025
Lieu :-

MF 2_3 : De l'entraînement à l'évaluation
Objectif : Modalités d'évaluation de la production écrite
Contenu : Entraîner et faire progresser ses élèves à l'expression écrite
Durée : 6 heures
Modalité : Présentiel
Date : 19 mars 2025
Lieu : ST-ETIENNE- LP MIMARD

MT2
Objectif Réaliser un CCF complet
Contenu : S'appuyer sur les apports et les stratégies développés dans le MF2-1, MF2-2 et MF2-3
Durée : 6 heures
Modalité : distanciel asynchrone
Date : du 20 mars au 27 mars 2025
Lieu :-

MF2-4 : De l'entraînement à l'évaluation
Objectif : RETOUR sur les CCF
Durée : 2 heures
Modalité : Distanciel synchrone
Date : 2 avril 2025

MP1- Evaluer pour faire progresser
A choisir en lien avec le référent du parcours :
- **Contenu**:Exposé de Marc Bablet (centre Alain Savary,ENS)
- **Durée**:45mn
Modalité:Distanciel asynchrone

MP2- Une évaluation au service des apprentissages
Contenu IFÉ QUOI ? : #40 | ife (ens-lyon.fr)
Durée : 35 mn
Modalité : Distanciel asynchrone

MP 3 Outils numériques au service des apprentissages
Contenu :
Les outils numériques au service de l'évaluation - CanoTech
<https://www.canotech.fr/s/30442/les-outils-numeriques-au-service-de-levaluation>
Durée : 1h
Modalité : Distanciel asynchrone

MP4 Extrait de la conférence de S.DEHAENE sur les piliers de l'apprentissage, 2012.
Cet extrait a servi d'apport lors de l'animation pédagogique "Evaluation & Numérique" de la circonscription de Flers le 13 mars 2024.
Pod educ
<https://podeduc.apps.education.fr/video/51482-extrait-sdehaene-2012-piliers-de-lapprentissage-2-et-3mp4/>
Durée : 4 minutes
Modalité : Distanciel asynchrone

MF 1_ :

Contenu :
Durée :
Modalité :
Date :
Lieu :

MF 1_ :

Contenu :
Durée :
Modalité :
Date :
Lieu :

MF 2_ :

Contenu :
Durée :
Modalité :
Date :
Lieu :

MF 2_ :

Contenu :
Durée :
Modalité :
Date :
Lieu :

MF 1_ :

Contenu :
Durée :
Modalité :
Date :
Lieu :

MF 3_ :

Contenu :
Durée :
Modalité :
Date :
Lieu :

MT :

Contenu :
Durée :
Modalité :
Date :
Lieu :

MF 3_ :

Contenu :
Durée :
Modalité :
Date :
Lieu :

MP

A choisir en lien avec le référent du parcours :

-
-
-
-
-